



ФЕДЕРАЛЬНАЯ СЛУЖБА
ГОСУДАРСТВЕННОЙ СТАТИСТИКИ

О ФИНАНСОВОМ СОСТОЯНИИ ОРГАНИЗАЦИЙ АЛТАЙСКОГО КРАЯ (без субъектов малого предпринимательства)

2022 год

- 01 САЛЬДИРОВАННЫЙ ФИНАНСОВЫЙ РЕЗУЛЬТАТ
- 02 ПРИБЫЛЬ ОРГАНИЗАЦИЙ
- 03 УБЫТОК ОРГАНИЗАЦИЙ
- 04 УДЕЛЬНЫЙ ВЕС ПРИБЫЛЬНЫХ ОРГАНИЗАЦИЙ
- 05 УДЕЛЬНЫЙ ВЕС УБЫТОЧНЫХ ОРГАНИЗАЦИЙ
- 06 ДЕБИТОРСКАЯ ЗАДОЛЖЕННОСТЬ ОРГАНИЗАЦИЙ
- 07 КРЕДИТОРСКАЯ ЗАДОЛЖЕННОСТЬ ОРГАНИЗАЦИЙ
- 08 СРАВНЕНИЕ КРЕДИТОРСКОЙ И ДЕБИТОРСКОЙ ЗАДОЛЖЕННОСТИ ОРГАНИЗАЦИЙ
- 09 СТРУКТУРА СУММАРНОЙ КРЕДИТОРСКОЙ ЗАДОЛЖЕННОСТИ ОРГАНИЗАЦИЙ
- 10 АКТИВЫ ОРГАНИЗАЦИЙ

ежеквартально





САЛЬДИРОВАННЫЙ ФИНАНСОВЫЙ РЕЗУЛЬТАТ

в 2022 году

Виды экономической деятельности, внесшие максимальный вклад в формирование сальдированного финансового результата

Доля в общем итоге, %



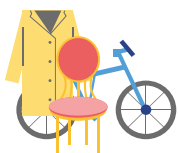
48,8

Обрабатывающие производства



21,8

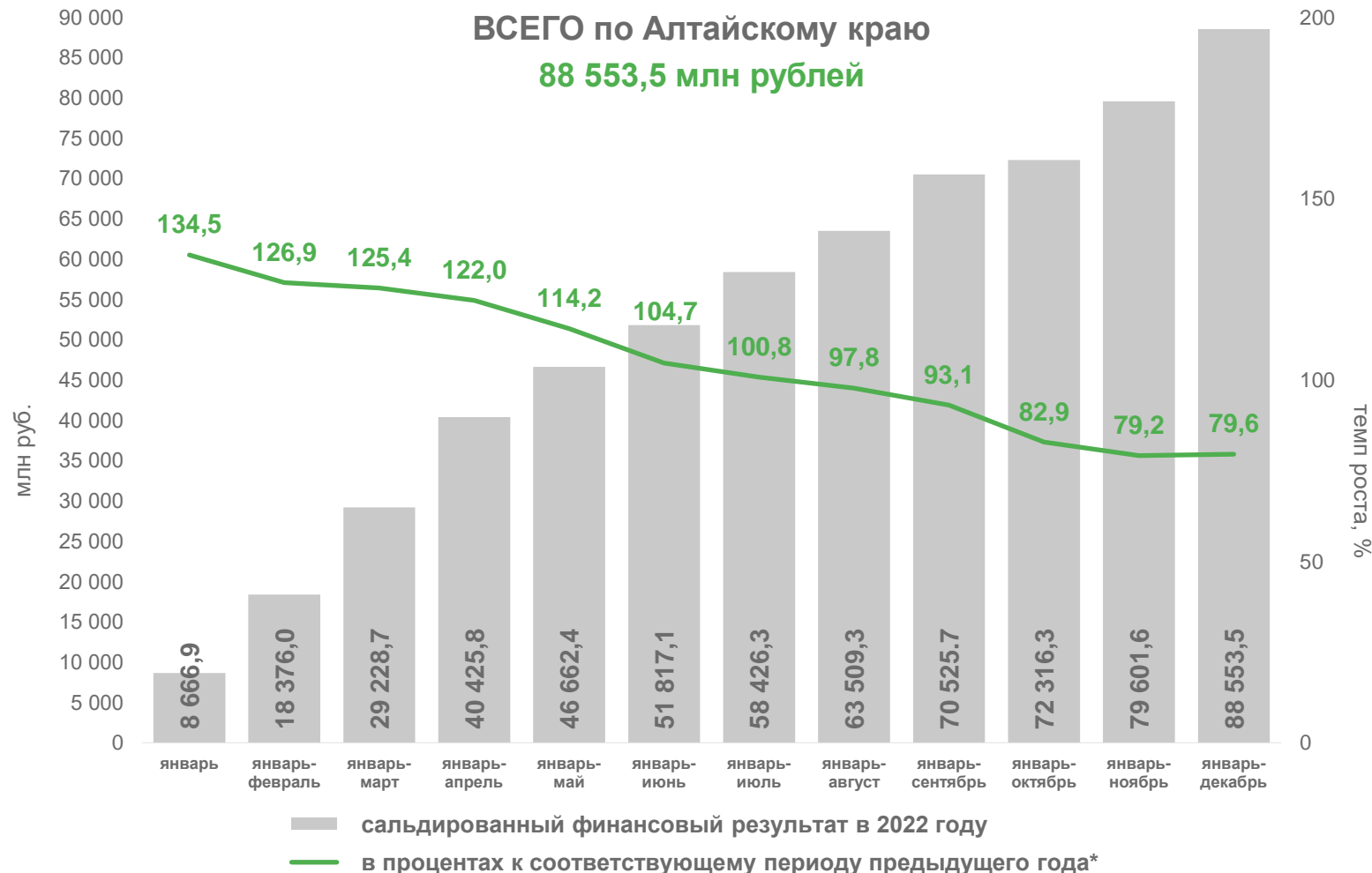
Сельское, лесное хозяйство, охота, рыболовство и рыбоводство



12,0

Торговля оптовая и розничная; ремонт автотранспортных средств и мотоциклов

ПРИБЫЛЬ - **УБЫТОК** = **САЛЬДИРОВАННЫЙ ФИНАНСОВЫЙ РЕЗУЛЬТАТ**



* ПО СОПОСТАВИМОМУ КРУГУ ОРГАНИЗАЦИЙ В СООТВЕТСТВИИ С МЕТОДОЛОГИЕЙ БУХГАЛТЕРСКОГО УЧЕТА; С УЧЕТОМ КОРРЕКТИРОВКИ ДАННЫХ СООТВЕТСТВУЮЩЕГО ПЕРИОДА ПРЕДЫДУЩЕГО ГОДА, ИСХОДЯ ИЗ ИЗМЕНЕНИЙ УЧЕТНОЙ ПОЛИТИКИ, ЗАКОНОДАТЕЛЬНЫХ АКТОВ И ДР.





ПРИБЫЛЬ ОРГАНИЗАЦИЙ по видам экономической деятельности

в 2022 году*, млн рублей





УБЫТОК ОРГАНИЗАЦИЙ по видам экономической деятельности

в 2022 году*, млн рублей





УДЕЛЬНЫЙ ВЕС ПРИБЫЛЬНЫХ ОРГАНИЗАЦИЙ

в 2022 году, %

Виды экономической деятельности с наибольшим изменением удельного веса в сравнении соответствующим периодом предыдущего года*



50,0 п.п. ↑

Государственное управление и обеспечение военной безопасности; социальное обеспечение



33,3 п.п. ↓

Деятельность административная и сопутствующие дополнительные услуги



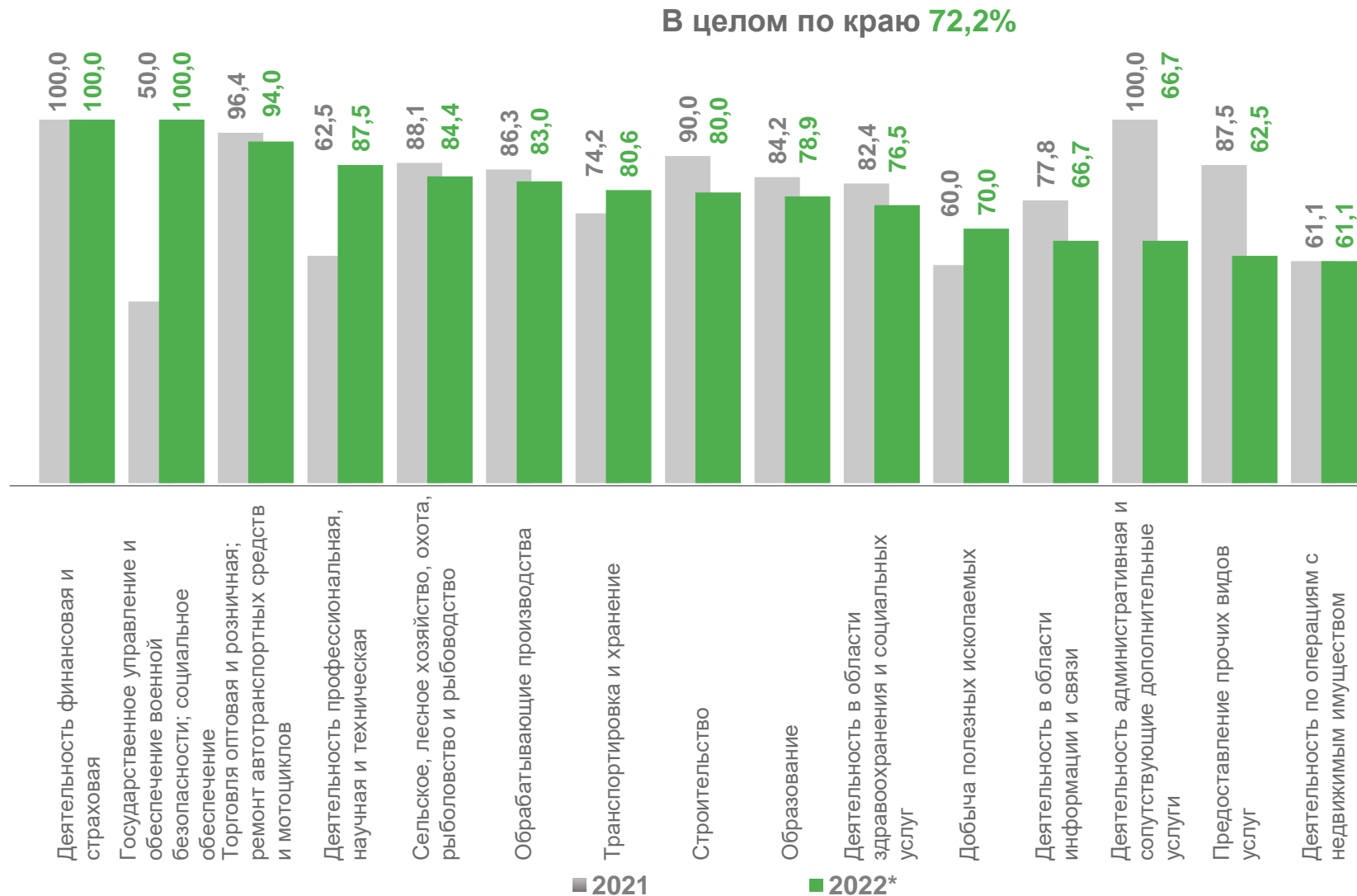
25,0 п.п. ↑

Деятельность профессиональная, научная и техническая



25,0 п.п. ↓

Предоставление прочих видов услуг



Виды экономической деятельности с удельным весом прибыльных организаций в 2022 году более 50%

* ПО СОПОСТАВИМОМУ КРУГУ ОРГАНИЗАЦИЙ





УДЕЛЬНЫЙ ВЕС УБЫТОЧНЫХ ОРГАНИЗАЦИЙ

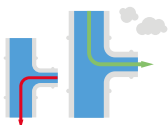
в 2022 году, %

Виды экономической деятельности с наибольшим изменением удельного веса в сравнении соответствующим периодом предыдущего года*



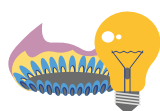
14,2 п.п.

Деятельность в области культуры, спорта, организации досуга и развлечений



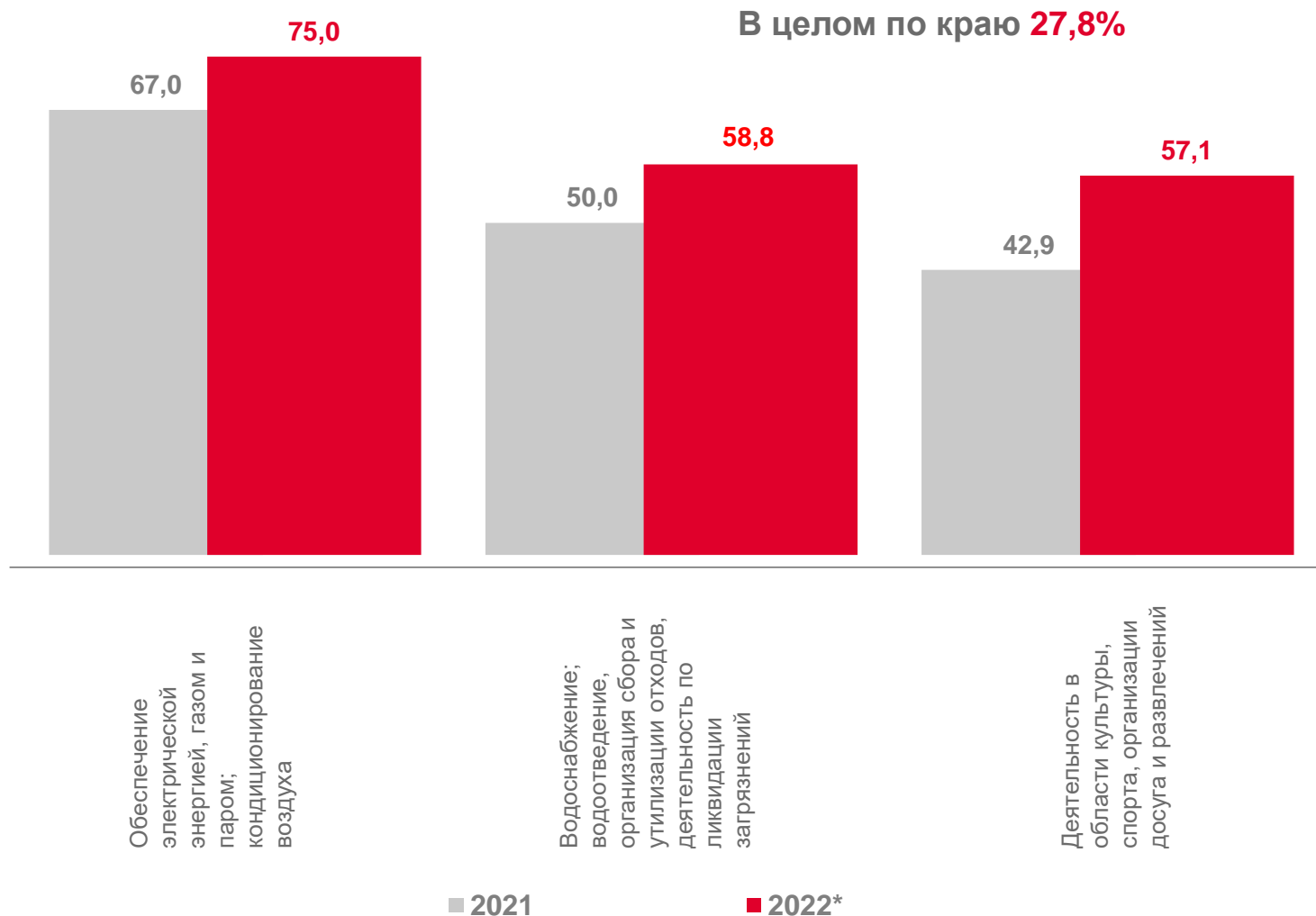
8,8 п.п.

Водоснабжение; водоотведение, организация сбора и утилизации отходов, деятельность по ликвидации загрязнений



8,0 п.п.

Обеспечение электрической энергией, газом и паром; кондиционирование воздуха



Виды экономической деятельности с удельным весом убыточных организаций в 2022 году более 50%

* ПО СОПОСТАВИМОМУ КРУГУ ОРГАНИЗАЦИЙ



ДЕБИТОРСКАЯ ЗАДОЛЖЕННОСТЬ ОРГАНИЗАЦИЙ

в ДЕКАБРЕ 2022 года (на конец месяца)



ДЕБИТОРСКАЯ ЗАДОЛЖЕННОСТЬ

ВСЕГО по краю, млрд рублей

151,8

В % к соответствующему периоду
предыдущего года



103,1

Удельный вес просроченной
дебиторской задолженности в общем
объеме задолженности, %

2,6

СТРУКТУРА ДЕБИТОРСКОЙ ЗАДОЛЖЕННОСТИ, в %



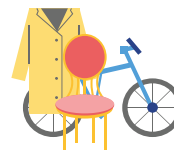
-  покупателей и заказчиков за товары, работы и услуги
-  прочая

Виды экономической деятельности с наибольшим удельным весом дебиторской задолженности в общем объеме, %



41,8

Обрабатывающие производства



24,2

Торговля оптовая и розничная; ремонт
автотранспортных средств и мотоциклов



11,7

Сельское, лесное хозяйство, охота,
рыболовство и рыбоводство





КРЕДИТОРСКАЯ ЗАДОЛЖЕННОСТЬ ОРГАНИЗАЦИЙ

в ДЕКАБРЕ 2022 года (на конец месяца)



КРЕДИТОРСКАЯ ЗАДОЛЖЕННОСТЬ

ВСЕГО по краю, млрд рублей

197,9

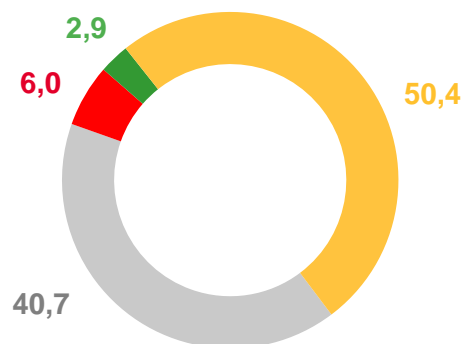
В % к соответствующему периоду предыдущего года

132,7

Удельный вес просроченной кредиторской задолженности в общем объеме задолженности, %

2,5

СТРУКТУРА КРЕДИТОРСКОЙ ЗАДОЛЖЕННОСТИ, в %



- поставщикам и подрядчикам за товары, работы и услуги
- по платежам в бюджет
- по платежам в государственные внебюджетные фонды
- прочая

Виды экономической деятельности с наибольшим удельным весом кредиторской задолженности в общем объеме, %



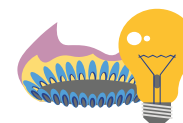
38,0

Торговля оптовая и розничная; ремонт автотранспортных средств и мотоциклов



34,3

Обрабатывающие производства



8,4

Обеспечение электрической энергией, газом и паром; кондиционирование воздуха





СРАВНЕНИЕ КРЕДИТОРСКОЙ И ДЕБИТОРСКОЙ ЗАДОЛЖЕННОСТИ ПО ВИДАМ ЭКОНОМИЧЕСКОЙ ДЕЯТЕЛЬНОСТИ

в ДЕКАБРЕ 2022 года (на конец месяца)

Превышение дебиторской задолженности над кредиторской, млн руб.

7 961,7

1 976,8



25,6

544,5



947,6

6,3



Сельское, лесное хозяйство, охота, рыболовство и рыбоводство	7 961,7
Добыча полезных ископаемых	1 976,8
Обрабатывающие производства	25,6
Обеспечение электрической энергией, газом и паром; кондиционирование воздуха	544,5
Водоснабжение; водоотведение, организация сбора и утилизации отходов, деятельность по ликвидации загрязнений	947,6
Строительство	6,3
Торговля оптовая и розничная; ремонт автотранспортных средств и мотоциклов	
Транспортировка и хранение	
Деятельность гостиниц и предприятий общественного питания	
Деятельность в области информации и связи	
Деятельность финансовая и страховая	
Деятельность по операциям с недвижимым имуществом	
Деятельность профессиональная, научная и техническая	
Деятельность административная и сопутствующие дополнительные услуги	
Государственное управление и обеспечение военной безопасности; социальное обеспечение	
Образование	
Деятельность в области здравоохранения и социальных услуг	
Деятельность в области культуры, спорта, организации досуга и развлечений	
Предоставление прочих видов услуг	

Превышение кредиторской задолженности над дебиторской в целом по краю, млрд рублей

46,1

4 372,7
6 717,3
1 271,2
2 683,9
38 486,9
898,7
77,8
659,9
1 889,9
65,4
441,8
10,8
21,0

Превышение кредиторской задолженности над дебиторской, млн руб.



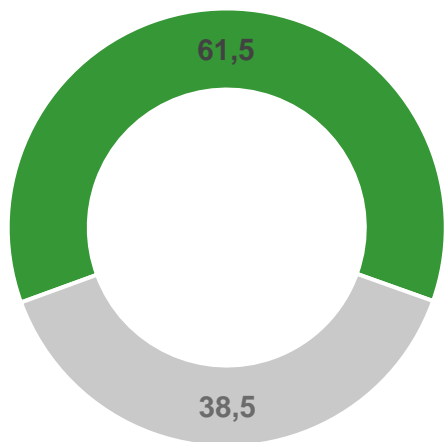


СТРУКТУРА СУММАРНОЙ КРЕДИТОРСКОЙ ЗАДОЛЖЕННОСТИ ПО ВИДАМ ЭКОНОМИЧЕСКОЙ ДЕЯТЕЛЬНОСТИ

в ДЕКАБРЕ 2022 года (на конец месяца), %

Суммарная кредиторская задолженность всего по краю, млрд рублей

322,0



- кредиторская задолженность
- задолженность по кредитам и займам



КРЕДИТОРСКАЯ ЗАДОЛЖЕННОСТЬ + ЗАДОЛЖЕННОСТЬ ПО КРЕДИТАМ И ЗАЙМАМ = СУММАРНАЯ КРЕДИТОРСКАЯ ЗАДОЛЖЕННОСТЬ





АКТИВЫ ОРГАНИЗАЦИЙ

в ДЕКАБРЕ 2022 года (на конец месяца)

ВНЕОБОРОТНЫЕ АКТИВЫ

ВСЕГО по краю, млрд рублей

290,6

В % к соответствующему периоду
предыдущего года*

126,3



ОБОРОТНЫЕ АКТИВЫ

ВСЕГО по краю, млрд рублей

430,6

В % к соответствующему периоду
предыдущего года*

114,1

СТРУКТУРА ВНЕОБОРОТНЫХ АКТИВОВ, в %



СТРУКТУРА ОБОРОТНЫХ АКТИВОВ, в %

